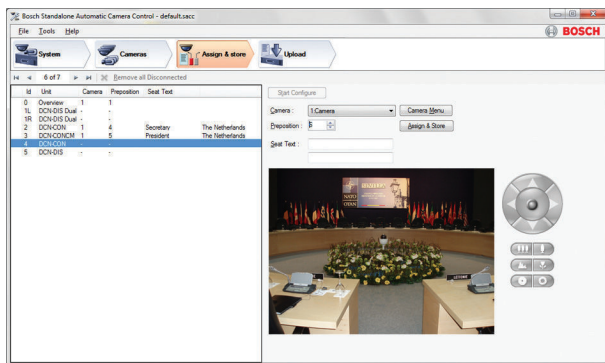


DCN-SWSACC Eigenständige automatische Kamerasteuerung

www.boschsecurity.de



BOSCH
Technik fürs Leben



- ▶ Bildschirmsteuerung zum Schwenken, Neigen und Zoomen
- ▶ Unterstützt Windows 7
- ▶ Zur Verwendung mit DCN Next Generation und DCN Drahtloses Diskussionssystem
- ▶ Ausdruck der Konfigurationseinstellungen
- ▶ Bildschirmhilfe

Die DCN-SWSACC Eigenständige automatische Kamerasteuerung der DCN Konferenzsysteme wird in Verbindung mit Bosch Allegiant oder AutoDome verwendet. Sie wählt feste oder bewegliche Kameras aus, die aktiviert werden, um während einer Konferenz den jeweiligen Sprecher einzublenden.

Funktionsbeschreibung

Bei Aktivierung des Mikrofons des Vorsitzenden oder eines Delegierten im DCN Konferenzsystem wird auch die Kamera aktiviert, die dieser Position zugewiesen ist. Wenn kein Mikrofon aktiv ist, wird automatisch eine Kamera ausgewählt, die eine Übersicht über den gesamten Saal liefert. Die Kamerabilder können, bei Bedarf zusammen mit Informationen zum jeweiligen Redner, auf Projektoren oder anderen Bildschirmen angezeigt werden. Auf dem Bildschirm des Bedieners wird angezeigt, welche Kamera momentan aktiv ist. Dieses System eröffnet völlig neue Möglichkeiten für den Konferenzbetrieb.

Die DCN-SWSACC Software wird auf einem PC ausgeführt, der temporär verbunden wird, um DCN Next Generation oder das DCN Drahtlose Diskussionssystem sowie Bosch Allegiant oder AutoDome zu konfigurieren.

Über diesen PC können die Kamerapositionen mit der Bildschirmsteuerung für das Schwenken, Neigen und Zoomen definiert und als Positionsvoreinstellung in der AutoDome Kamera gespeichert werden. Gleichzeitig werden die Delegiertenpositionen mit den Positionsvoreinstellungen der Kamera verknüpft. Nachdem alle Delegiertenpositionen mit den Kamerapositionen verknüpft wurden, muss die Konfiguration in das DCN-Konferenzsystem hochgeladen werden, wo sie in der CCU dauerhaft gespeichert wird. Die Konfigurationsdatei kann auf dem temporären PC zur späteren Verwendung ausgedruckt und aufbewahrt werden. Im Bedarfsfall können über die Bildschirmhilfe der Software weitere Informationen abgerufen werden. Nach abgeschlossener Konfiguration wird die Verbindung mit dem PC getrennt, und Bosch Allegiant oder AutoDome wird direkt an das DCN Konferenzsystem angeschlossen.

Technische Daten

Elektrische Daten

Unterstützte DCN Systeme	DCN Next Generation, Version 2.68 oder höher
	DCN Drahtloses Diskussionssystem, Version 2.68 oder höher
Unterstützte Betriebssysteme	Windows 7 Home Premium (32- und 64-Bit) oder höher
	Windows Vista Home Premium (32- und 64-Bit) oder höher
PC-Anforderungen	Dual-Core-Prozessor (2,66 GHz) und 2 GB interner Speicher
	Mindestens eine serielle Schnittstelle (vorzugsweise zwei serielle Schnittstellen)
	Bei Verwendung eines PCs ohne serielle Schnittstellen sind ein oder zwei separate Konverter (USB zu seriell) erforderlich.

Mechanische Daten

Abmessungen (H x B x T)	240 x 180 x 46 mm
Gewicht	0,375 kg

Bestellinformationen

DCN-SWSACC Eigenständige automatische Kamerasteuerung

verknüpft DCN Konferenzsysteme mit Bosch Allegiant oder AutoDome.

Bestellnummer App.Schl. VEPOS
F.01U.166.488

Represented by:

Germany:
 Bosch Sicherheitssysteme GmbH
 Robert-Bosch-Ring 5 und 7
 85630 Grasbrunn
 Tel.: +49 (0)89 6290 0
 Fax:+49 (0)89 6290 1020
 de.securitysystems@bosch.com
 www.boschsecurity.de

Weitere Produktinformationen:
 Bosch Sicherheitssysteme STDE
 Werner-Heisenberg-Strasse 16
 34123 Kassel
 Tel.: /Fax: +49 (0)561 89 08
 CCTV: -200/-299; Comm. -300/-399
 Einbruch/Brand/Access: -500/-199
 de.securitysystems@bosch.com
 www.bosch-sicherheitsprodukte.de

Haus-ServiceRuf und NurseCall Schweiz:
 TeleAlarm SA - Bosch Group
 Rue du Pont 23
 CH - 2300 La Chaux-de-Fonds
 Weitere Informationen erhalten Sie unter:
 Telefon +41 32 327 25 40
 Telefax +41 32 327 25 41
 ch.securitysystems@bosch.com
 www.telealarm.ch